

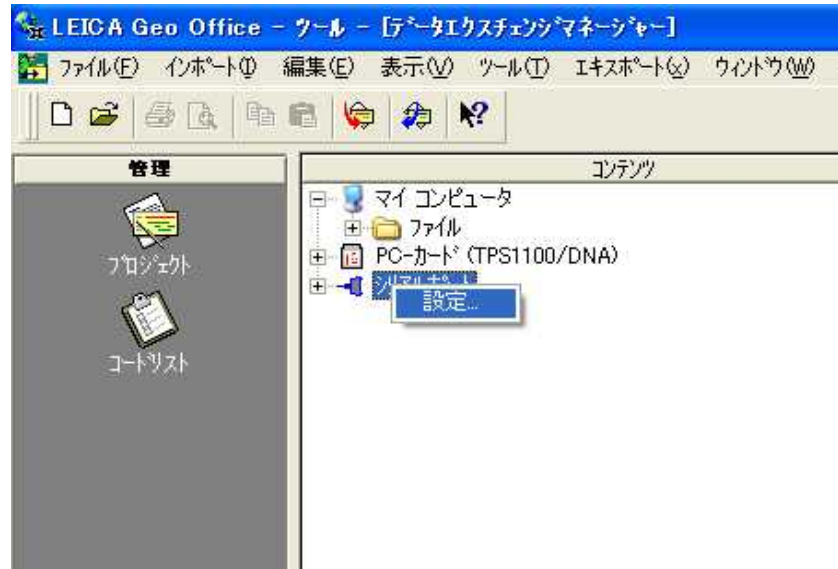
日本語版LGO toolsダウンロードの方法

下記のアドレスから、<各種ツール>のなかのLeica LGO Toolsの最新バージョンをクリック

<http://www.leica-geosystems.com/jp/support/tps/downloads/lso/index.htm>



ツールからデータエクスチェンジマネージャーを選択。



シリアルポートにあわせて右クリック。
セッティングでRS232の転送条件を合わせます。

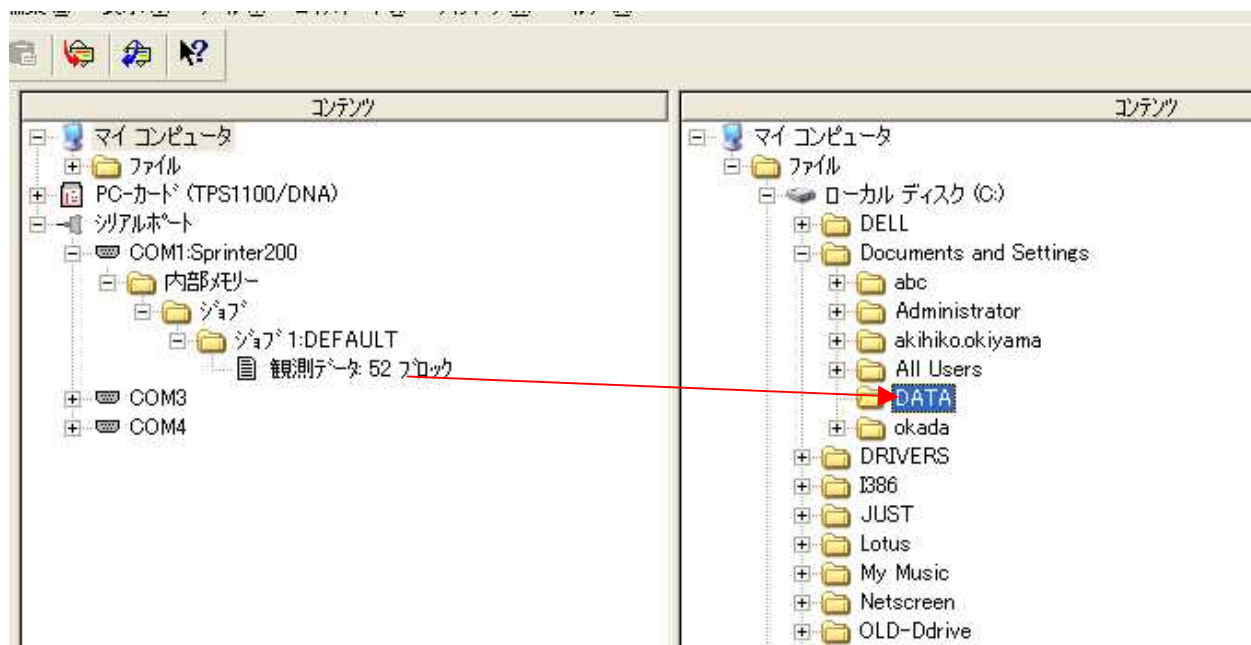




該当ポートをダブルクリック



フォルダ-が現れますので、ジョブ 1、観測データを探します。



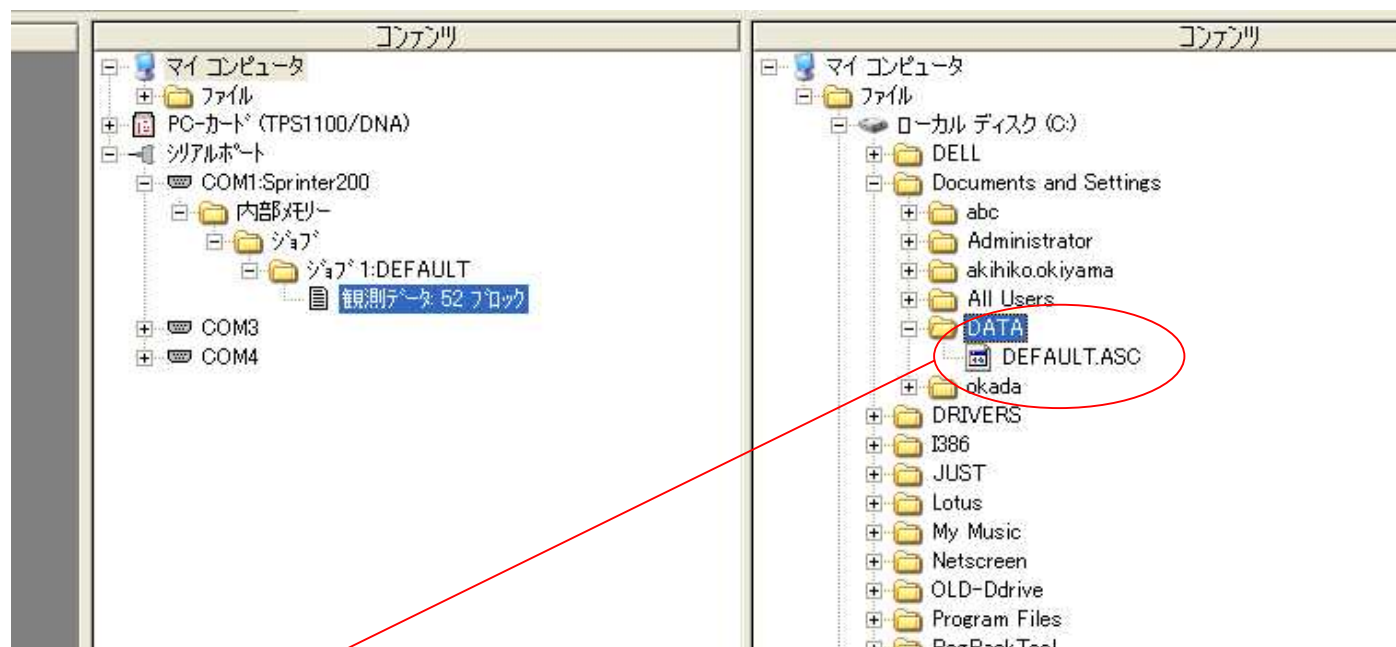
次にPC側のHDD内のどこのフォルダに転送したいかを最初に決めておきます。

次に観測データをPCのHDD内の指定フォルダにドラッグします。



データを転送する前にフォーマットを聞いてきますので、ASCIIを指定して開始ボタンを押します。





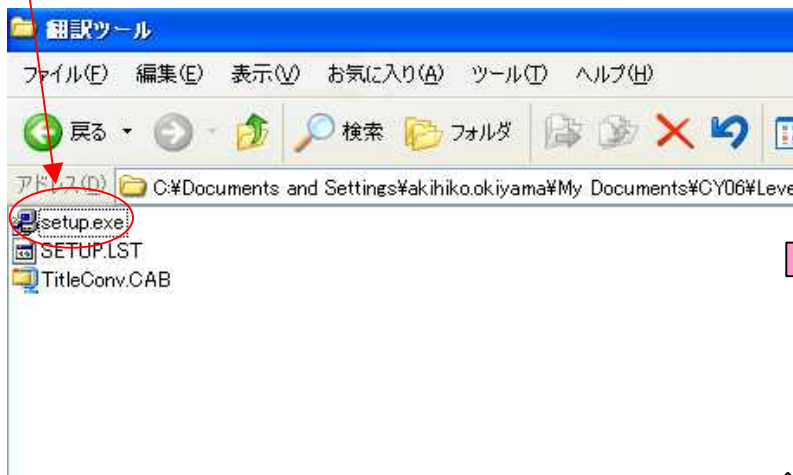
XXXX.ASCというファイルが作成されます。

LGO tools出力フォーム和訳ソフトのダウンロード方法

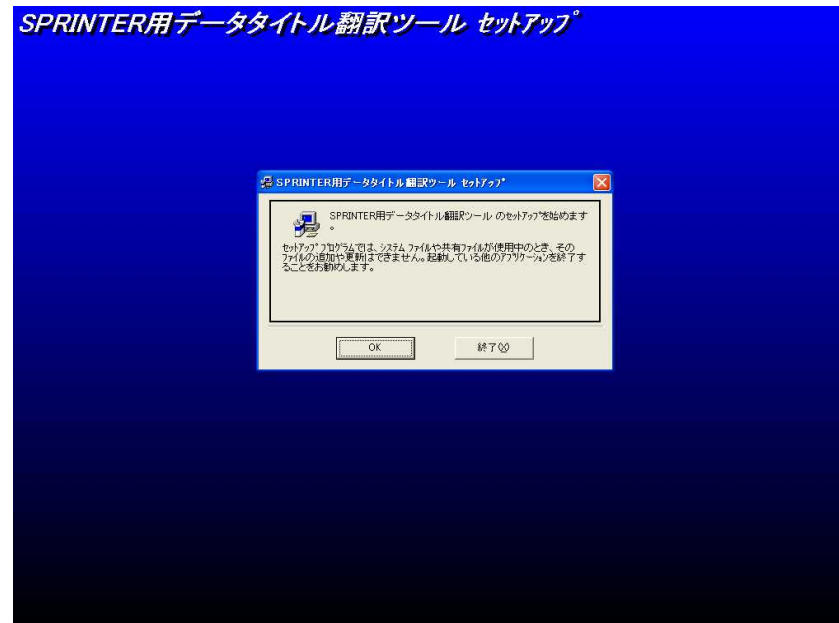
下記のアドレスの < 各種ツール > のなかのSPRINTER用データタイトル翻訳ツール(Title Conv)の最新バージョンをクリック

<http://www.leica-geosystems.com/jp/support/tps/downloads/lso/index.htm>

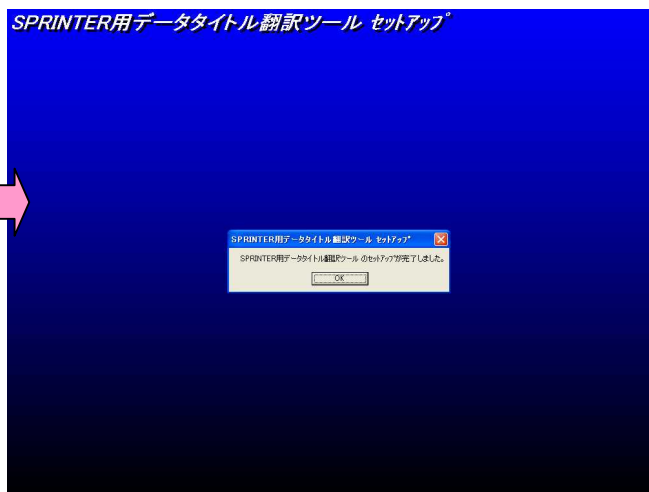
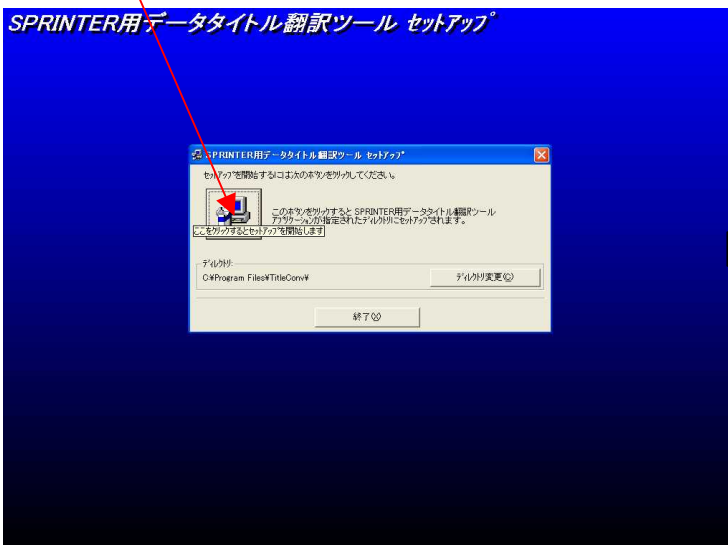
ダウンロードが終了すると、以下のようなファイルが表示されます。
setup.exe をクリックしてください。



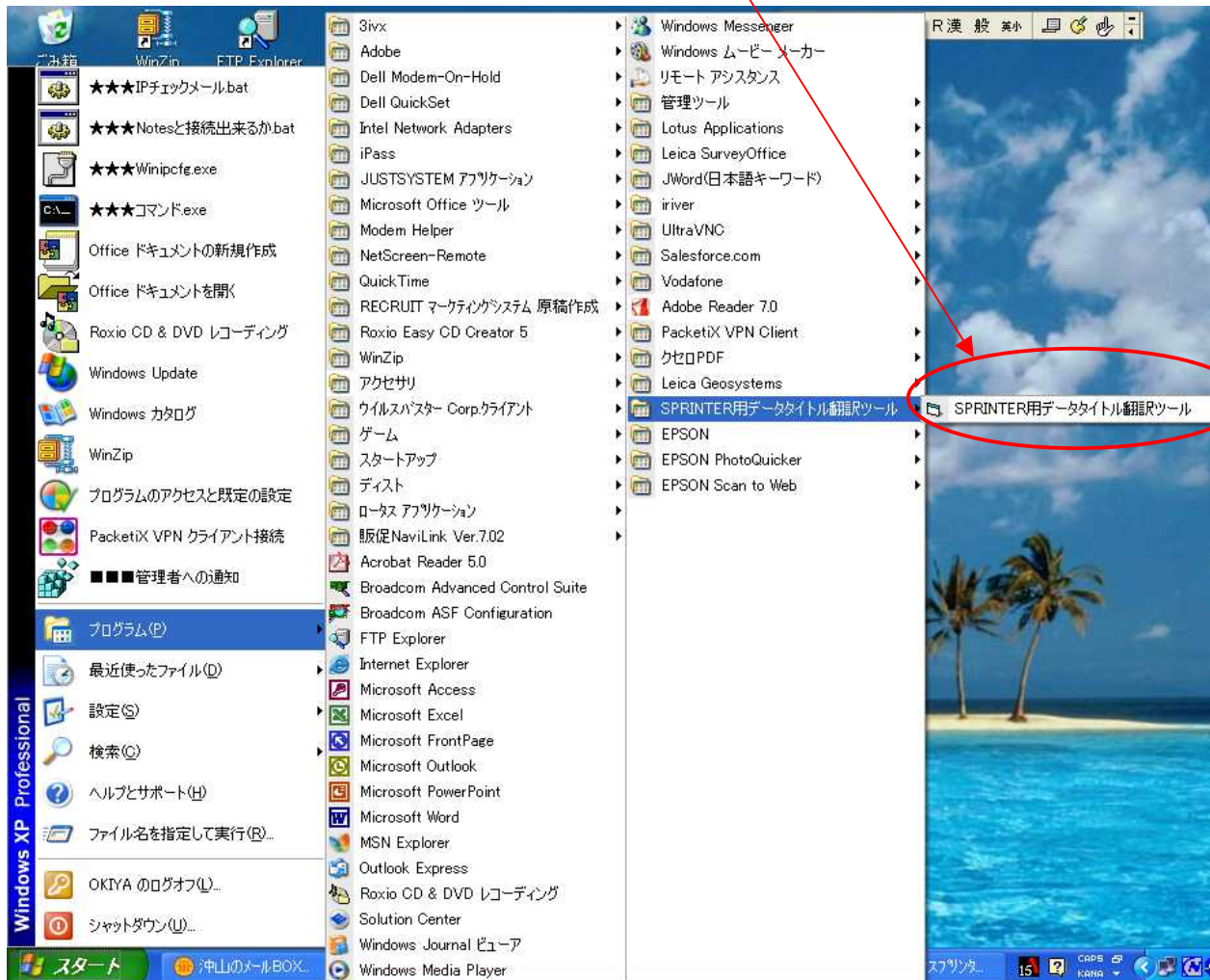
OKをクリックするとプログラムがスタートします。



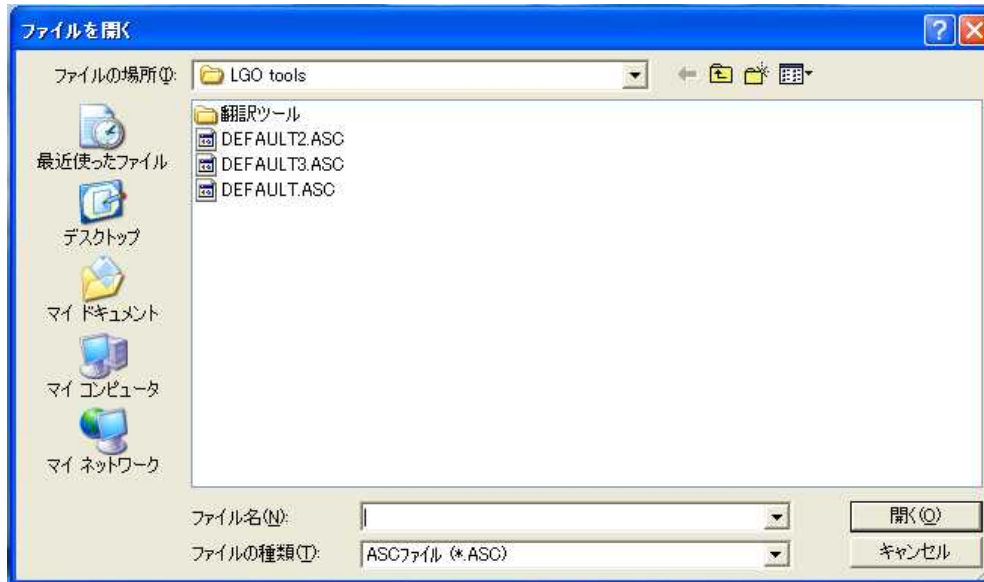
ここをクリック



起動の際はプログラムから、「SPRINTER用データタイトル翻訳ツール」を探してクリックします。
デスクトップにアイコンを置いても使えます。



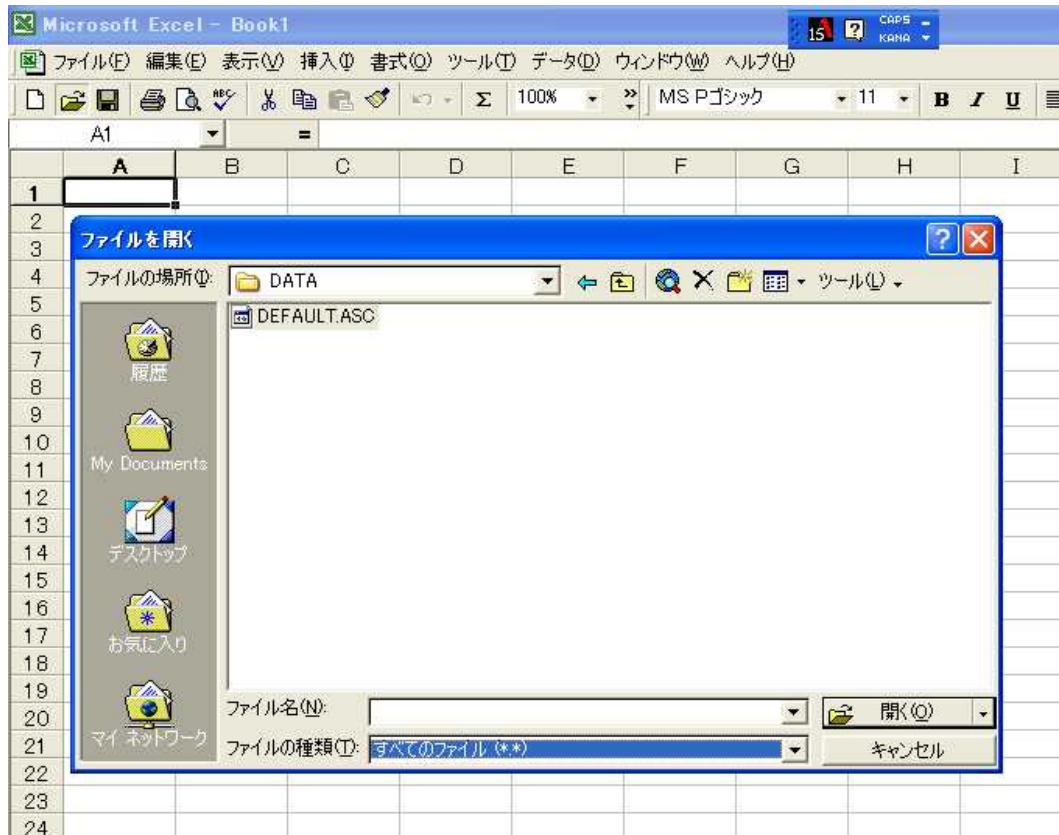
起動すると翻訳したい(開きたい)ファイル名を聞いてきますので、一度保存したASCファイルの一つ選択します。



次に翻訳したものを保存する場所を聞いてきますので、指定のフォルダやファイル名を決めて保存します。



Excelで開く場合 Excelを立ち上げてファイルを開きます。



ファイルの種類はすべてのファイル(*.*)を選びます

(例)DEFAULT.ASCを選ぶと自動的に翻訳したデータを表示します。

表示例

Microsoft Excel - DEFAULT3新.xls													
ファイル(F) 編集(E) 表示(V) 挿入(I) 書式(O) ツール(T) データ(Q) ウィンドウ(W) ヘルプ(H)													
A125 =													
	A	B	C	D	E	F	G	H	I	J	K	L	M
1	測点番号	後視・高さ	中間点・高さ	前視・高さ	比高	平均比高	GL	後視・距離	中間点・距	前視・距離	種類		
2	1	1.497	0	0	0	0	0	8.13	0	0	BF		
3	2	1.497	0	1.497	0	0	0	8.13	0	8.13	BF		
4	3	1.497	0	1.497	0	0	0	8.13	0	8.13	BF		
5	3	1.497	0	0	0	0	0	8.13	0	0	BF		
6	4	0	0	1.498	0	0	0	0	0	8.13	BF		
7													
8	測点番号	後視・高さ	中間点・高さ	前視・高さ	比高	平均比高	GL	後視・距離	中間点・距	前視・距離	種類		
9	1	1.497	0	0	0	0	0	8.13	0	0	BIF		
10	2	1.497	0	1.498	-0.001	0	-0.001	8.13	0	8.13	BIF		
11	3	0	0	1.497	0	0	-0.001	0	0	8.13	BIF		
12													
13	測点番号	後視・高さ	中間点・高さ	前視・高さ	比高	平均比高	GL	後視・距離	中間点・距	前視・距離	種類		
14	4	1.497	0	0	0	0	0	8.13	0	0	BF		
15	4	1.497	0	0	0	0	0	8.13	0	0	BF		
16	5	0	0	1.497	0	0	0	0	0	8.13	BF		
17													
18	測点番号	後視・高さ	中間点・高さ	前視・高さ	比高	平均比高	GL	後視・距離	中間点・距	前視・距離	種類		
19	0	1.497	0	0	0	0	0	8.13	0	0	Ht.Ref		
20	1	0	1.497	0	0	0	0	0	8.13	0	Ht.D-Tgt		
21	2	0	0.453	0	1.044	0	1.044	0	10.69	0	Ht.D-Tgt		
22	3	0	1.497	0	0	0	0	0	8.13	0	Ht.D-Tgt		
23	4	0	0.453	0	1.044	0	1.044	0	10.69	0	Ht.D-Tgt		
24	5	0	0.453	0	1.044	0	1.044	0	10.69	0	Ht.D-Tgt		
25													
26	測点番号	後視・高さ	中間点・高さ	前視・高さ	比高	平均比高	GL	後視・距離	中間点・距	前視・距離	種類		
27	1	0.453	0	0	0	0	0	10.69	0	0	BFFB		
28		0.453	0	1.497	-1.044	0	0	10.69	0	8.13	BFFB		
29	2	0	0	1.497	-1.044	-1.044	-1.044	0	0	8.13	BFFB		
30													
31	測点番号	後視・高さ	中間点・高さ	前視・高さ	比高	平均比高	GL	後視・距離	中間点・距	前視・距離	種類		